

Wie ein Teil der Familie

Die Grundwerte Solidarität, Toleranz, Freiheit, Gleichheit und Gerechtigkeit sind für die Arbeiterwohlfahrt das Leitbild eines realen Projektes. Ein Projekt, mit dem Menschen Tag für Tag Zeichen setzen und sich kraftvoll für ein lebenswertes Miteinander engagieren. Für Familien ist die AWO Mittelfranken-Süd deshalb Partner, Ratgeber und Freund in allen Belangen der Bildung, Erziehung und Betreuung.

Die AWO Mittelfranken-Süd stärkt das familiäre Zusammenleben mit zahlreichen Angeboten. Wenn die Strapazen und Pflichten des Alltags für einen Elternteil zu anstrengend werden und Stress körperliche Spuren hinterlässt, dann bieten Mutter-Kind- oder Vater-Kind-Kuren Entlastung und Erholung. Und wenn ein Elternteil wegen Krankheit vorübergehend ausfällt, helfen wir mit unserem Angebot der Familienpflege, die auch in schwierigen Zeiten einen funktionierenden Alltag zu Hause gewährleistet.



Anfahrtsplan



Ortsverein Roth e. V.
im Kreisverband Mittelfranken-Süd e. V.

Einfach Kind sein dürfen

Die AWO Kindertagesstätte Waldwichtel in Roth

KITA



AWO Kindertagesstätte Waldwichtel

Waldstr. 15, 91154 Roth

Einrichtungsleitung: Anja Eitel

Telefon: 09171- 966490, Fax: 09171- 966499

kiga.waldwichtel@awo-ov-roth.de

www.awo-mfrs.de/waldwichtel

Träger: AWO Ortsverein Roth e. V.

Adam-Kraft-Str. 11, 91154 Roth

s.ehrhardt@awo-ov-roth.de

www.awo-mfrs.de/ov-roth

BESUCHEN SIE UNS AUCH AUF FACEBOOK!





Alle Infos auf einem Blick

Ruhig und doch zentral gelegen liegt die Kita Waldwichtel in einem Wohngebiet im Rother Norden. Sowohl der Wald als auch die Stadtmitte sind in ca. zehn Gehminuten gut zu erreichen.

Wir bieten Ihnen:

- Bei uns spielen und lernen Kinder im Alter von einem Jahr bis zum Schuleintritt in drei Kinder- garten- und zwei Krippengruppen.
- Bildung findet sowohl in den Stammgruppen statt als auch im Rahmen gruppenübergreifender Angebote und Projekte.
- Die Eingewöhnung sehen wir als wichtigen Baustein an, welcher als meist erster Übergang eine entscheidende Basis für die zukünftige Entwicklung darstellt. Daher gestalten wir sie individuell und an den Bedürfnissen der Kinder orientiert.

Unsere Öffnungszeiten:

Wir sind täglich von 7:00 -16:00 Uhr für Sie und Ihr Kind da.

Die Schließzeiten betragen maximal 30 Tage. Sie werden mit dem Elternbeirat abgestimmt und rechtzeitig schriftlich bekannt gegeben. Gerne vereinbaren wir mit Ihnen einen individuellen Termin, damit Sie unser Haus und unser Konzept kennenlernen können.

Nähere Informationen finden Sie auf unserer Homepage unter

www.awo-mfrs.de/waldwichtel



Unser Leitbild

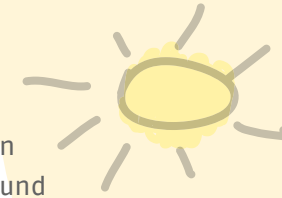
Unser Bild vom Kind ist das eines kompetenten jungen Menschen, der bei seiner Entwicklung und Bildung selbst eine aktive Rolle spielt. Wir möchten die Kinder auf ihrem Weg begleiten und ihnen durch vielfältige Anregungen helfen, sich zu einer starken, selbstbewussten und eigenständigen Persönlichkeit zu entwickeln.

Wichtig ist uns hierbei eine wertschätzende und ermutigende Atmosphäre, in der die Kinder „**Demokratie von Anfang an**“ lernen und ihren Alltag und die Themen mitbestimmen können.

Auf Grundlage von **Lernpsychologie, unserem Bild vom Kind** und dem **Bayerischem Bildungs- und Erziehungsplan** arbeiten wir **ganzheitlich, alltagsintegriert und projektorientiert**. Freispiel und gestalteter Alltag sind uns besonders wichtig.

Schwerpunkte unserer Kita sind die **sprachliche Bildung** sowie die **emotional-soziale Entwicklung**.

„Die Natur will, dass die Kinder Kinder seien, ehe sie Erwachsene werden“
(Jean-Jacques Rousseau).



Eine Schule fürs Leben

Kind sein ist eine Vollzeittätigkeit. Kinder toben, Kinder spielen, Kinder lernen. In unserer Kindertagesstätte Waldwichtel kümmern wir uns liebevoll und professionell um die Zukunft unserer Gesellschaft. Hier darf ein Kind immer Kind sein – vom Kleinkindalter bis zum Ende der Grundschulzeit.

Mit Regeln, aber ohne Zwänge. Mit Fürsorge, aber ohne Bevormundung. Für viele Kinder ist der Kindergarten die erste Gemeinschaft, die sie außerhalb der Familie erleben. Wir tun alles dafür, dass sie sich in dieser Gemeinschaft wohlfühlen. Dass sie Kontakte knüpfen und Freundschaften schließen. Aber auch, dass sie lernen, Verantwortung zu übernehmen, Konflikte zu lösen und Frustrationen zu ertragen. In einer partnerschaftlichen Atmosphäre unterstützen wir die Kinder in ihren Interessen und fördern ihre Fähigkeiten, damit sie zu lebensstüchtigen und selbstbewussten Mitgliedern unserer Gesellschaft heranwachsen. ☺

