

## Unser Leitbild – Individuelle fachliche und liebevolle Betreuung

Unseren Kindern soll eine offene, auf ihre Individualität eingehende Betreuung zukommen.

Sie haben die Möglichkeit, sich zu entspannen und auszutoben. So ist die Mittagsbetreuung auch ein Lebensraum, in dem jedes Kind soziale Erfahrungen sammeln kann und der positive Kontakt zur Schule gefördert wird.

Ein besonderes Augenmerk liegt darauf, bei unseren Kindern Wertschätzung und Achtung für die eigene Person, aber auch für andere und die Natur zu verankern. Wir fördern Gemeinschaft und die geistige Entwicklung.

In einer ruhigen Hausaufgabenzeit bieten wir einen geregelten Rahmen zur Konzentration und zur Entwicklung einer positiven Arbeitshaltung.

Eine offene und angenehme Erziehungspartnerschaft sowie die konstruktive Zusammenarbeit mit der Schule sind für uns von hoher Bedeutung.



**Mittagsbetreuung**  
an der Grundschule Gartenstraße

**AWO Mittagsbetreuung GS Gartenstraße**  
Autostraße 2 | 91154 Roth

**Einrichtungsleitung:** Christa Scholz  
Telefon: 09171 – 89011319  
[mittagsbetreuung@awo-ov-roth.de](mailto:mittagsbetreuung@awo-ov-roth.de)

**Öffnungszeiten:**  
Montag bis Donnerstag: 11:00 Uhr bis 16:00 Uhr  
Freitag: 11:00 Uhr bis 15:00 Uhr

**Träger:**  
AWO Ortsverein Roth e. V.  
Adam-Kraft-Straße 11 | 91154 Roth

[www.awo-mfrs.de](http://www.awo-mfrs.de)

BESUCHEN SIE UNS AUCH AUF FACEBOOK!



Kreisverband  
Mittelfranken-Süd

## Einfach Kind sein dürfen

Die Mittagsbetreuung an der  
Grundschule Gartenstraße





## Unsere Mittagsbetreuung

In unserer Mitti erfahren Schüler der Grundschule Gartenstraße in Roth einen abwechslungsreichen Ausgleich zu ihrem Schulalltag.

### Hier finden die Kinder Zeit und Raum

- ... zum Spielen und Erholen
- ... zur Erledigung der Hausaufgaben
- ... für ein tägliches warmes Mittagessen sowie frisches Obst und Getränke (optional)

### Unsere Öffnungszeiten:

**Montag bis Donnerstag:** 11:00 Uhr bis 16:00 Uhr

**Freitag:** 11:00 Uhr bis 15:00 Uhr.

Eine individuelle Abholung ist jederzeit möglich. Die Betreuung der Kinder findet ausschließlich während der Schulzeit statt.

### Unsere Sprechzeiten:

Rufen Sie an oder kommen Sie während unserer Öffnungszeiten vorbei – gerne informieren wir Sie individuell und unverbindlich.

Weitere Informationen finden Sie unter [www.awo-mfrs.de/mittagsbetreuung-roth](http://www.awo-mfrs.de/mittagsbetreuung-roth)



## Raum zur freien Entfaltung

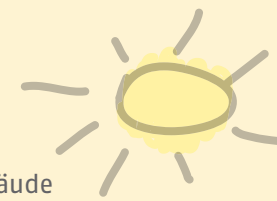
Die Mittagsbetreuung befindet sich im Schulgebäude der Grundschule Gartenstraße. Hier stehen unseren Kindern **großzügige, gemütliche und liebevoll gestaltete Räumlichkeiten** zur Verfügung.

Die Gruppenzimmer verfügen über verschiedene **Spiel- und Ruhezeiten** wie zum Beispiel **Lese-, Bau-, Bastel- und Kuschecken**. Auch unser großer Kicker ist sehr beliebt. Es ist für jeden Geschmack etwas dabei. Die Gestaltung und Ausschmückung der Räume erfolgt in gemeinsamer Arbeit mit den Kindern.

Bei uns finden Kinder Raum und Zeit, um **Freundschaften zu knüpfen** und zu vertiefen, aber auch genügend Rückzugsmöglichkeiten für sich selbst. Für **gemeinsame Kochaktivitäten** steht eine moderne Küche zur Verfügung.

In einem **zusätzlichen Hausaufgabenzimmer**, das uns ab 13 Uhr zur Verfügung steht, **unterstützen** wir die Kinder bei der Erledigung ihrer Schularbeiten.

Ausreichend Bewegung ist gerade im Schulkindalter von enormer Bedeutung. **Damit die Kinder ihren Bewegungsdrang ausleben können, stehen uns der neugestaltete Pausenhof mit Klettergerüst und nach Absprache die Turnhalle sowie der Sportplatz zur Verfügung.**



## Unsere Angebote noch einmal im Überblick

- Spiel und Spaß in gemütlich eingerichteten Räumen
  - wechselnde Kreativangebote
  - Benutzung des Pausenhofs und der Turnhalle
  - warmes Mittagessen (kostenpflichtig)
  - regelmäßig gemeinsame Feste, um das „Wir-Gefühl“ zu stärken
  - Entspannungsübungen (Kinder-Yoga, Traumreisen, Lern-Gymnastik)
  - Hausaufgabenbetreuung zwischen 14:00 Uhr und 15:30 Uhr
  - Ausflüge in die nähere Umgebung
  - wechselnde Projekte
  - kompetente Unterstützung bei schulischen und erzieherischen Fragen
  - vertrauensvolle Zusammenarbeit mit den Eltern
- 