

## Wie ein Teil der Familie

Die Grundwerte Solidarität, Toleranz, Freiheit, Gleichheit und Gerechtigkeit sind für die Arbeiterwohlfahrt das Leitbild eines realen Projektes. Ein Projekt, mit dem Menschen Tag für Tag Zeichen setzen und sich kraftvoll für ein lebenswertes Miteinander engagieren. Für Familien ist die AWO Mittelfranken-Süd deshalb Partner, Ratgeber und Freund in allen Belangen der Bildung, Erziehung und Betreuung.

Die AWO Mittelfranken-Süd stärkt das familiäre Zusammenleben mit zahlreichen Angeboten. Wenn die Strapazen und Pflichten des Alltags für einen Elternteil zu anstrengend werden und Stress körperliche Spuren hinterlässt, dann bieten Mutter-Kind- oder Vater-Kind-Kuren Entlastung und Erholung. Und wenn ein Elternteil wegen Krankheit vorübergehend ausfällt, helfen wir mit unserem Angebot der Familienpflege, die auch in schwierigen Zeiten einen funktionierenden Alltag zu Hause gewährleistet.



Kreisverband  
Mittelfranken-Süd

## Einfach Kind sein dürfen

Die Mittagsbetreuung an der Johannes-Helm-Grundschule



**Mittagsbetreuung Schwabach**  
Penzendorfer Straße 10, 91126 Schwabach

**Einrichtungsleitung:** Angela Niklas  
Telefon: 0160 3695572  
[mittagsbetreuung@awo-mfrs.de](mailto:mittagsbetreuung@awo-mfrs.de)

**Träger:** AWO Kreisverband Mittelfranken-Süd e. V.  
Referat für Kindertagesstätten und Familienbildung  
Haydnstr. 11, 91126 Schwabach  
[kita.referat@awo-mfrs.de](mailto:kita.referat@awo-mfrs.de)

[www.awo-mfrs.de](http://www.awo-mfrs.de)

BESUCHEN SIE UNS AUCH AUF  
FACEBOOK UND INSTAGRAM!



## Alle Infos auf einem Blick

In unserer Mittagsbetreuung erfahren Schüler der Johannes-Helm-Grundschule in Schwabach einen abwechslungsreichen Ausgleich zu ihrem Schulalltag.

### hier finden die Kindern Zeit und Raum

- ... zum Spielen und Erholen
- ... zur Erledigung der Hausaufgaben
- ... für ein tägliches warmes Mittagessen

### unsere Öffnungszeiten:

Montag bis Freitag von 11:00 Uhr bis 16:00 Uhr.

Die Betreuung der Kinder findet ausschließlich während der Schulzeit statt. Wenn Sie eine Ferienbetreuung benötigen, können Sie auf das abwechslungsreiche Ferienprogramm des AWO Kreisverbandes Mittelfranken-Süd e. V. oder der Stadt Schwabach zurückgreifen (Anmeldungen erforderlich).

### Unsere Sprechzeiten:

Dienstag und Donnerstag von 10:00 Uhr bis 15:00 Uhr oder nach Terminabsprache.

Weitere Informationen finden Sie unter [www.awo-mfrs.de](http://www.awo-mfrs.de)



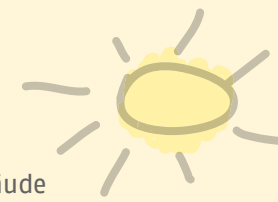
## Raum zur freien Entfaltung

Die Mittagsbetreuung befindet sich im Schulgebäude der Johannes-Helm-Grundschule. Die zweckmäßige Raumgestaltung schafft eine gemütliche Atmosphäre und orientiert sich an den kindlichen Bedürfnissen. Bei uns finden Kinder Raum und Zeit, um **Freundschaften zu knüpfen** und **neues zu entdecken**, aber auch Rückzugsmöglichkeiten für sich selbst.

Die **verschiedenen Aktivitäten** stärken die Gruppenzusammengehörigkeit und vertiefen das soziale Miteinander. Wir bieten den Kindern ein **abwechslungsreiches Freizeitprogramm** und die Möglichkeit, verschiedene Schlüsselkompetenzen zu erlangen.

Gemeinsam mit den Kindern wurde das Gruppenzimmer mit **verschiedenen Funktionsecken** eingerichtet. Das daneben liegende Klassenzimmer, das nach Unterrichtsende genutzt werden kann, bietet einen zusätzlichen Rückzugsraum. In dem Klassenzimmer erledigen die Kinder in einer **ruhigen Arbeitsatmosphäre ihre Hausaufgaben**.

**Ausreichend Bewegung** ist gerade im Schulkindalter von enormer Bedeutung. Damit die Kinder ihren Bewegungsdrang ausleben können, stehen den Kindern **der Pausenhof, der Sportplatz und weitere Schulräume zur Verfügung**.



## Eine Schule fürs Leben

Kindsein ist eine Vollzeittätigkeit. Kinder toben, Kinder spielen, Kinder lernen. In unserer Mittagsbetreuung kümmern wir uns liebevoll um die Zukunft unserer Gesellschaft. Bei uns darf ein Kind immer Kind sein.

Mit Regeln, aber ohne Zwänge. Mit Fürsorge aber ohne Bevormundung. Bei uns haben die Kinder die Möglichkeit, den Tagesablauf nach ihren eigenen Ideen und Wünschen mitzugestalten.

Wir bieten den Kindern eine vertrauensvolle und partnerschaftliche Umgebung, die sie auf die verschiedenen Situationen im Leben vorbereitet und sie darin unterstützt, die Anforderungen der Schule zu meistern. Nach den Grundsätzen der AWO fördern wir die Interessen, Fähigkeiten und das Verantwortungsbewusstsein der Kinder, damit sie zu lebensächtigen und selbstbewussten Mitgliedern unserer Gesellschaft heranwachsen.

